

Markeringsplan

Fag:	Vedligeholdelsesuddannelse Indsats	Side 1 af 2
Lektion:	Øvelse 1, vedligeholdelsesøvelse	
Emne:	Brandhusøvelse	
Udarbejdet af:	Jesper Ulriksen Grau	Dato: 28. februar 2015
Sted:	Brandhuset	Alternativt sted: -
Markeringsmidler:	Halmballer, stendukker og gasbrænder til optænding.	
Beskrivelse af markeringen:	<p>Klargøring forud for øvelsen:</p> <ul style="list-style-type: none">• Røgdykkerinstruktøren bekendt med markeringsplan• Røgdykkerinstruktøren bekendt med sikkerhedsplan• Røgdykkerinstruktøren har kontrolleret brandhuset for fejl eller mangler, og vurderet det sikkerhedsmæssigt forsvarligt til øvelsen. <p>Under øvelsen:</p> <ul style="list-style-type: none">• Instruktører og øvelsesdeltagere iklæder sig "øvelsesbranddragterne".• Røgdykkerapparater, masker og flasker er medbragt i røgdykkertrailereren.• Stendukke er også i røgdykkertrailereren. <p>Halm hentes efter aftale i halmcontaineren på Brandskolen, og placeres efter markeringsplanen (se skitse). Der må kun fyrres med halm, og IKKE træ/træpaller. Markering med bål må kun ske i de anførte brandkaminer af hensyn til sikkerhed og varmebelastning af containeren. Anvend en ½ halmballe pr. brandkamin.</p> <p>Etagerne tændes op på ordre fra røgdykkerinstruktøren.</p> <p>Efter øvelsen:</p> <ul style="list-style-type: none">• Efter endt røgdykkerøvelse afklædes røgdykkeren sin "øvelsesbranddragt", og anbringer denne i en rød vaskepose.• Røgdykkerudstyr ligges tilbage på røgdykkertrailereren. <p>Sluk markeringen/halmen helt ned, således at der ikke er nogen flammer tilbage. Ryd brandhuset for halm, og placer det i egnede beholdere/opsamling. Reetabler materiel og udstyr.</p> <p>Luk alle vinduerne og dørene i brandhuset efter brug.</p>	

Røgpotte



Røgpulver



Halm



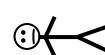
Acetylen



F-gas



Dukke

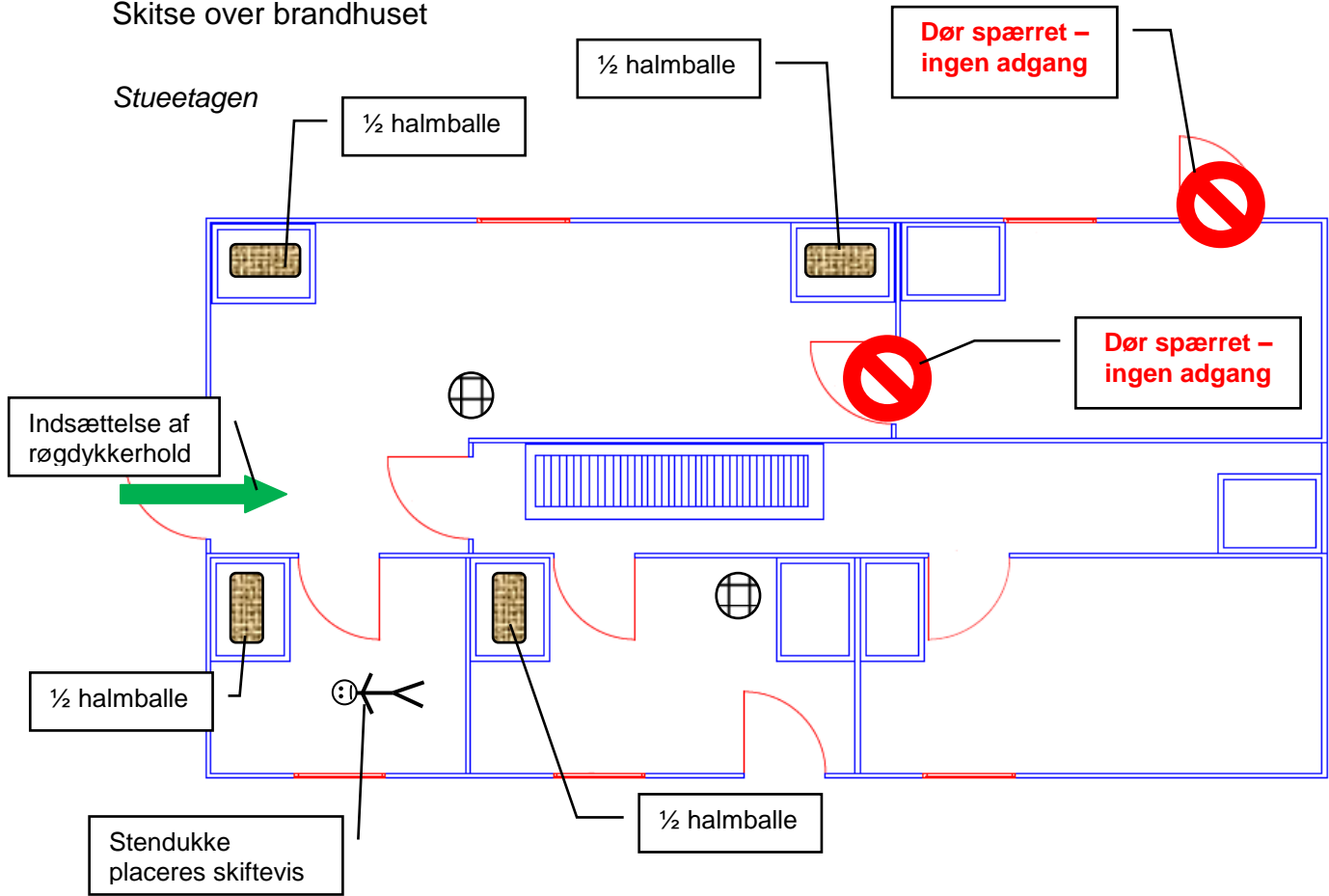


Kommentar



Markeringsplan

Skitse over brandhuset



Oversigtskort



Røgpotte	Røgpulver	Halm	Acetylen	F-gas	Dukke	Kommentar